

SEMOY
2026

Cap sur l'avenir!

LISTE CITOYENNE
INDÉPENDANTE

VIVRE À SEMOY

NOTRE
PROGRAMME
NOS
ENGAGEMENTS





SEMOY

2026

Cap sur l'avenir !

**LISTE CITOYENNE
INDÉPENDANTE**

Chères Semeyennes, chers Semeyens,

Je vous ai annoncé ma candidature en mai dernier. Depuis, nous avons organisé des ateliers d'écoute, puis des débats et des visites dans vos quartiers.

Nous vous avons écoutés et nous vous proposons un programme réaliste et équilibré entre continuité et nouveauté.

Attaché-e-s à notre commune entre ville et forêt, nous souhaitons la faire grandir de façon harmonieuse tout en gardant son dynamisme. Nous continuerons de la préparer aux défis futurs et d'accompagner chacune, chacun, tout au long de son parcours de vie.

Dans l'incertitude politique et économique actuelle, choisir notre équipe, c'est choisir la stabilité, l'expérience et l'énergie renouvelée.

*Je m'engage, avec l'équipe qui m'entoure,
à répondre à vos préoccupations et
à défendre, avec force, vos intérêts !*

Patricia Blanc

NOS VALEURS, NOS ENGAGEMENTS

Solidarité et justice sociale

pour ne laisser
personne de côté

Respect strict de la laïcité

garant du vivre-ensemble
et de la liberté de chacun

Véritable démocratie participative

informer, consulter et associer les
habitants aux projets structurants

Défense des intérêts semeyens

auprès de la Métropole

Primauté de l'intérêt général et éthique publique

transparence, exemplarité
et responsabilité des élus

Respect de l'environnement et de notre cadre de vie

pour répondre aux besoins
d'aujourd'hui sans compromettre
ceux des générations futures

Égalité de traitement

sans discrimination ni privilège

Gestion financière rigoureuse et responsable

**Agir avec efficacité et transparence
pour l'intérêt général**



*Se sentir
en confiance
et protégé-e*

Pour garantir un cadre de vie serein et des déplacements du quotidien plus sûrs, nous agissons de manière concrète et continue.

RENFORCER LA SÉCURITÉ DES PERSONNES ET DES BIENS

- Recrutement d'un troisième policier municipal et développement de rondes inopinées, y compris le soir et le week-end ;
- Renforcement des contrôles et de la verbalisation ;
- Déploiement raisonné de la vidéoprotection ;
- Renforcement de la gestion des risques naturels et de la Réserve Communale de Sécurité Civile.

AMÉLIORER LA SÉCURITÉ ET LA FLUIDITÉ DES DÉPLACEMENTS

- Actualisation de l'étude de circulation et de stationnement ;
- Création d'un groupe citoyen "sécurité routière" pour identifier les points à aménager ;
- Amélioration du maillage, de la signalétique et de l'accessibilité piétonne et cyclable ;
- Développement de stationnements perméables dans les quartiers ;
- Accessibilité de la commune pour tous les handicaps, visibles et invisibles ;
- Ajout de mobilier urbain et de bancs de repos.

*Voir grandir
notre ville
de manière
harmonieuse
et durable*

LE SECTEUR BERGÈRE-ROQUEMOLLE...

...fait partie d'une réflexion de long terme sur l'avenir du territoire. Constructible, ce secteur présente néanmoins des contraintes réelles : ligne à haute tension, présence potentielle de zones humides et d'espèces remarquables, liaison douce à maintenir.

Ceci impose une démarche prudente, concertée, respectueuse de l'environnement comme des réalités foncières.

À l'issue des études environnementales, et avec l'appui du Ministère de la Transition écologique (Cerema), la faisabilité d'un projet sera analysée et concertée avec les habitants.

Au sein de la Métropole, où le foncier est rare, Semoy dispose encore de quelques secteurs à aménager. Pour garantir le dynamisme et l'avenir de la commune, il est indispensable d'anticiper et de faire évoluer Semoy progressivement. À défaut, même à petite échelle, notre commune finirait par s'essouffler.

Pour vous proposer un logement à Semoy à chaque étape de la vie, nous porterons une urbanisation maîtrisée et anticipée.

PRÉSERVER NOTRE IDENTITÉ ET NOTRE CADRE DE VIE

- Poursuite des aménagements paysagers, des embellissements, des fleurissements, aménagement de jeux...
- Achèvement de l'écoquartier du Champ Prieur ;
- Aménagement de la Pointe de la Valinière avec des logements et un parking ;
- Aménagement maîtrisé des espaces constructibles et entourés de parcelles bâties pour répondre aux besoins en logements et équipements ;
- Planification de la réalisation du nouveau centre-bourg suite aux études réalisées.

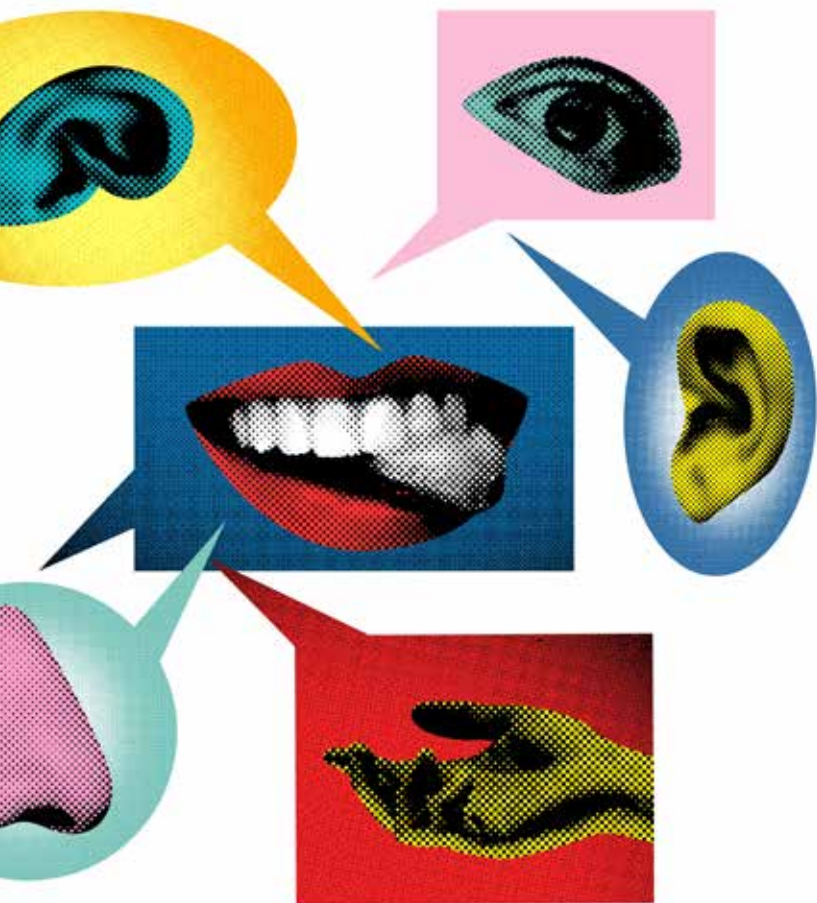


*Participer
à la vie
citoyenne, être
informé-e et
écouté-e*

Parce qu'une commune vivante associe ses habitants à son évolution, nous renforcerons la participation citoyenne et l'information.

LES ÉLU·E·S SE MOBILISERONT POUR :

- Tenir des permanences régulières et des réunions annuelles de quartier ;
- Vous associer aux grands projets par l'organisation de groupes de travail ouverts ;
- Répondre aux demandes formulées par courrier ou e-mail ;
- Poursuivre le budget participatif permettant de vous approprier votre ville ;
- Mieux vous informer grâce à des supports modernisés (site internet accessible à toutes et tous, Kiosque, affichage, etc.) ;
- Soutenir et valoriser l'engagement associatif : statut de « bénévole » et agenda en ligne ;
- Créer un système de réservation en ligne des salles municipales.



Investir dans l'avenir de notre jeunesse



Parce que l'éducation et l'épanouissement de la jeunesse sont notre priorité.

DES ENGAGEMENTS FORTS

LE RAPPROCHEMENT DES ÉCOLES EN UN LIEU UNIQUE...

... s'inscrit dans une nouvelle dynamique éducative et urbaine, pensée comme un véritable lieu de vie au service des enfants, des enseignants et des familles.

Ce projet prévoit l'extension de l'école élémentaire du Champ Luneau, ainsi que la rénovation énergétique des bâtiments existants. Les cours de récréation seront végétalisés et redessinés pour offrir des espaces favorables à la mixité et au bien-être des élèves.

Le groupe scolaire bénéficiera également :

- de la rénovation des parkings afin de créer des entrées et sorties distinctes et sécurisées ;
- du réaménagement du parvis des écoles pour favoriser des cheminements plus apaisés et assurer la continuité du mail Jean Thoreau ;
- de la création d'un nouvel espace ludique et sportif, intégrant des aménagements naturels et un jardin des senteurs ;
- de l'installation d'une chaudière collective à énergie renouvelable.

- Développement des actions de la petite enfance avec des ateliers d'aide à la parentalité et le soutien aux assistantes maternelles ;
- Modernisation du groupe scolaire du Champ Luneau ;
- Maintien des actions éducatives et ateliers de prévention (bon piéton, savoir rouler à vélo, lutte contre le harcèlement) ;
- Maintien des actions culturelles (médiation à la bibliothèque, classes « découverte ») et sportives (natation, tennis) ;
- Diversification des Temps d'Activités Périscolaires ;
- Attention portée à la qualité de la restauration scolaire et à la lutte contre le gaspillage ;
- Création d'un Point Information Jeunesse (PIJ), pour soutenir et guider les jeunes dans leurs démarches et initiatives.



**Être
accompagné-e
quand on en
a besoin**

À chaque étape de la vie, la solidarité et l'accès aux services doivent être garantis.

NOUS AGIRONS POUR :

- Offrir un accueil plus ouvert et plus accessible pour le pôle social et le CCAS (Centre Communal d'Actions Sociales) ;
- Proposer des logements appropriés aux parcours de vie ;
- Faciliter le maintien à domicile ainsi que la vie sociale des aînés et des personnes vulnérables (logements adaptés, portage de repas, transports à la demande, activités et rencontres pour lutter contre l'isolement) ;
- Organiser des actions de solidarité pour les familles, les seniors et les plus fragiles ;
- Accompagner la jeunesse en situation de handicap en formant des animateurs et en employant des AESH (Accompagnants des Élèves en Situation de Handicap) sur le temps périscolaire ;
- Agir contre l'exclusion numérique.

LA SANTÉ, UNE PRIORITÉ

La désertification médicale reste notre préoccupation.

Nous poursuivrons le dialogue engagé avec les professionnels de santé et internes en médecine. Pour favoriser leur installation, nous créerons une Maison de santé au cœur même de la commune.

Le travail intensif mené avec l'Agence Régionale de la Santé Centre-Val de Loire, le Département et Orléans Métropole (dans le cadre du Contrat Local de Santé) est un atout décisif, y compris en termes de prévention concernant la santé mentale, les maladies chroniques, l'autonomie des seniors et des personnes en situation de handicap et l'accompagnement de la jeunesse et de la parentalité.



***S'ouvrir
toujours plus
à la culture,
aux loisirs et
aux activités
sportives***

Pour favoriser le lien social, l'épanouissement et l'accès à la culture pour tous, nous soutiendrons :

UNE OFFRE DIVERSIFIÉE...

- Création d'un espace ludothèque ;
- Développement d'événements festifs en centre-bourg ;
- Réhabilitation de l'ancienne école du Bourg en espace associatif et culturel ;
- Évolution des Automnales artistiques en concertation avec les exposants ;

... ET ACCESSIBLE

- Service de garde d'enfants lors de certains spectacles rendant l'offre culturelle accessible à tous, même aux familles avec jeunes enfants ;
- Déménagement de l'école de musique afin d'offrir des locaux plus adaptés et des espaces suffisants pour les activités ;
- Utilisation de la salle Adrienne Bolland (Champ Prieur) en lieu de vie intergénérationnel ;
- Soutien au sport par des investissements et des équipements accessibles, entretenus et partagés avec notamment la création d'un terrain de football synthétique.



***Protéger
notre cadre de vie
et notre santé,
se préparer aux
changements
climatiques***

Face aux enjeux climatiques, nous agissons pour adapter la commune et préserver durablement notre environnement.

ANTICIPER LES RISQUES CLIMATIQUES ET AMÉNAGER DE FAÇON RESPONSABLE

- Désimperméabilisation des sols et des cours d'école ;
- Végétalisation des quartiers et création d'îlots de fraîcheur ;
- Poursuite de la démarche globale d'aménagement bas carbone dans tous les projets communaux (matériaux biosourcés, énergies renouvelables, gestion de l'eau pluviale, etc.).

PRÉSERVER L'EAU, LA BIODIVERSITÉ ET LES MILIEUX NATURELS

- Proposition d'actions participatives et pédagogiques pour toutes et tous (ramassages de déchets, comptages d'oiseaux et d'insectes, observations du ciel, etc) ;
- Signature d'une charte de l'arbre et gestion différenciée des espaces communaux ;
- Respect des exigences des labels Territoire Engagé pour la Nature, Village Étoilé, Villes et Villages Fleuris afin de bénéficier de l'accompagnement d'organismes spécialisés et d'une évaluation extérieure de nos plans d'actions ;
- Réalisation d'un sentier pédagogique de découverte du patrimoine naturel ;
- Réhabilitation des portions communales de l'Égoutier et création de continuités écologiques ;
- Valorisation et gestion de la forêt communale, de la zone Natura 2000 et des mares.

Le changement climatique est un phénomène mondial mais ses conséquences sont locales et se traduisent différemment selon les territoires.

L'adaptation doit être pensée à l'échelle locale. Notre commune est exposée à des risques climatiques multiples : incendies liés aux espaces forestiers, inondations autour de l'Égoutier, tensions sur la ressource en eau, fragilisation des sols argileux et augmentation des épisodes de forte chaleur.

PROTÉGER LES HABITANTS ET RENFORCER LA RÉSILIENCE

- Réalisation de diagnostics de vulnérabilité du territoire face aux risques climatiques ;
- Actions de prévention et d'information pratiques (campagne de photos thermiques, bonnes pratiques) ;
- Gestion maîtrisée de l'eau à usage communal ;
- Création d'un lieu de refuge et de fraîcheur en période de canicule ;
- Isolation thermique des bâtiments communaux ;
- Aménagements de cheminements ombragés ;
- Accompagnement et soutien aux dossiers sécheresse.



Villes et Villages Fleuris
LE LABEL NATIONAL DE LA QUALITÉ DE VIE



Bénéficiaire d'une gestion financière saine et équilibrée



Pour garantir la capacité d'agir de la commune, nous maintiendrons une gestion rigoureuse et responsable. Elle se traduira par un plan pluriannuel d'investissement clair et maîtrisé, adapté aux projets et aux contraintes.

- Financement du programme du mandat sans augmentation de l'impôt communal ;
- Gestion du fonctionnement pour un service public de qualité ;
- Anticipation des évolutions de dotations ;
- Recherche de subventions ;
- Étude de la mise en place d'un budget vert permettant de mesurer notre impact environnemental.

AGRICULTURE

Soutenir les projets d'agriculture urbaine, faire vivre notre Zone Agricole Protégée et encourager l'installation de nouveaux exploitants.

SOUTENIR LE DÉVELOPPEMENT DES ENTREPRISES LOCALES

Parce que l'économie de proximité est essentielle à la vitalité de la commune, nous accompagnerons les acteurs locaux :

- Soutien aux nouveaux projets économiques ;
- Maintien de la souplesse sur les loyers communaux en début d'installation ou lors de difficultés financières.



Habiter une commune pleinement actrice de la Métropole

Semoy représente 1 voix sur 89 en Conseil de Métropole et 1 sur 22 en Conférence des Maires. Épaulée par le groupe *Orléans Métropole en commun*, elle fait entendre sa voix pour défendre les intérêts de Semoy et peser dans les décisions métropolitaines.

CE QUE NOUS DÉFENDONS :

- Améliorer l'efficacité du réseau TAO pour une meilleure desserte de Semoy, un accès direct vers la gare des Aubrais et une liaison fiable vers Saint-Jean-de-Braye ;
- Améliorer votre cadre de vie, en augmentant fortement les budgets des voiries métropolitaines, avec une exigence de qualité et d'accessibilité des espaces publics ;
- Accélérer le développement des mobilités douces au service de la transition écologique ;
- Garantir l'accessibilité et la qualité de l'eau potable et, par cela, préserver la santé des usagers ; anticiper et travailler en concertation sur la faisabilité d'une régie unique de l'eau ;
- Améliorer l'état des logements et favoriser la mixité sociale en permettant l'accès à des logements écologiques, équitablement répartis sur le territoire ;
- Rester attentif sur les finances de la Métropole et assurer une bonne gestion des budgets en limitant l'endettement.

ILS, ELLES REPARTENT...



Patricia Blanc

50 ans,
cheffe de projet multimédia,
engagée dans la vie publique,
quartier Barrois



Philippe Ringuet

65 ans,
employé de banque, retraité,
rue du Bignon



Linda Loisel

48 ans,
coordinatrice de projet,
avenue Gallouédéc



Hervé Letourneau

52 ans,
vérificateur réglementaire
domaine électricité,
quartier Bignon



**Chahrazede
Benkou Navarro**

51 ans,
adjoite administrative,
rue du Bignon



Jean-Louis Ferrier

66 ans,
artisan du bâtiment, retraité,
quartier de la Bergère



Olivier Morand

63 ans,
médiateur scientifique,
retraité, rue du Bois Bordier



Amandine Louis

37 ans,
chargée de mission,
Centre-Bourg



Rabah Loucif

58 ans,
conducteur d'engins,
quartier du Prieuré



Stéphanie Dardeau

50 ans,
professeure des écoles,
quartier du Prieuré



Jean-Paul Le Gal

70 ans,
finances publiques, retraité,
Centre-Bourg



Christelle Legendre

45 ans,
adjoite administrative,
quartier du Champ Prieur



Isabelle Leroux

62 ans,
secrétaire administrative,
rue du Bignon

ILS, ELLES ARRIVENT...



**Ouidad Essabi
Aouchdak**
48 ans,
comptable,
quartier de la Monnerie



Samira Texier
56 ans,
conseillère en insertion
professionnelle,
quartier du Prieuré



Francis Bertrand
58 ans,
responsable d'une
organisation professionnelle
nationale, rue Barbara



Kizito Irakiza
51 ans,
logisticien,
quartier de la Valinière



Céline Grison
32 ans,
éducatrice de jeunes enfants,
rue des Tarètes



Corentin Houget
23 ans,
étudiant,
rue de la Folie



Annabelle Basnier
26 ans,
infirmière,
rue Rouget de Lisle



Julien Duchadeau
44 ans,
chef de projet équipements
publics, quartier du
Champ Prieur



Tareck Zaidou
41 ans,
responsable achats
transport,
route de St Jean de Braye



Béatrice Renard
47 ans,
contrôleur de gestion,
quartier du Prieuré

Candidats complémentaires



Laurent Baude
74 ans,
enseignant, retraité,
Maire sortant,
route de St Jean de Braye



Élisabeth Gueyte
64 ans,
technicienne supérieure
chimiste, retraitée,
quartier de la Bergère

SEMROY
2026
Cap sur l'avenir !
LISTE CITOYENNE
INDÉPENDANTE



ET MAINTENANT, CAP SUR L'AVENIR !

Indépendante de tout parti politique, notre équipe est composée de femmes et d'hommes engagés, aux parcours et aux compétences variées. Nous partageons toutes et tous une même exigence :
agir avec efficacité et transparence pour l'intérêt général.

Ce programme est le vôtre, faisons-le vivre ensemble !

ATTENTION un seul tour ! DIMANCHE 15 MARS 2026

<http://semoy2026.fr>  