

SEMOY



2026

Cap sur l'avenir !

avec

Patricia BLANC

Liste citoyenne indépendante

Réunion publique

5 mars 2026



- ✓ **Accueil**
- ✓ **Intervention de Patricia BLANC**
- ✓ **Présentation de la liste**
- ✓ **Thèmes du programme / débats**





Patricia BLANC

Tête de liste SEMOY-2026





Liste SEMOY 2026 – Cap sur l'avenir





Patricia Blanc
50 ans, chef de projet
multimédia - sans emploi,
Ire adjointe sortante,
quartier Barrois



Philippe Ringuet
65 ans, employé de banque -
retraité, adjoint sortant,
rue du Bignon



Linda Loisel
48 ans, coordinatrice de
projet, déléguée sortante,
avenue Gallouëdec



Hervé Letourneau
52 ans, vérificateur
réglementaire domaine
électricité, adjoint sortant,
quartier Bignon



**Chahrazede
Benkou Navarro**
51 ans, adjointe
administrative, adjointe
sortante, rue du Bignon



Jean-Louis Ferrier
66 ans, artisan du bâtiment
- retraité, adjoint sortant,
quartier de la Bergère



**Ouidad Essabi
Abouchdak**
48 ans, comptable,
quartier de la Monnerie



Olivier Morand
63 ans, médiateur
scientifique - retraité,
délégué sortant,
rue du Bois Bordier



Amandine Louiis
37 ans, chargée de mission,
adjointe sortante,
Centre-Bourg



Rabah Loucif
58 ans, conducteur d'engins,
délégué sortant,
quartier du Prieuré



Samira Texier
56 ans, conseillère en
insertion professionnelle,
quartier du Prieuré



Francis Bertrand
58 ans, responsable
d'une organisation
professionnelle nationale,
rue Barbara



Stéphanie Dardeau
50 ans, professeure des
écoles, conseillère sortante,
quartier du Prieuré



Kizito Irakiza
51 ans, logisticien,
quartier de la Valinière



Céline Grison
32 ans, éducatrice
de jeunes enfants,
rue des Tarètes



Corentin Houget
23 ans, étudiant,
rue de la Folie



Annabelle Basnier
26 ans, infirmière,
rue Rouget de Lisle



Jean-Paul Le Gal
70 ans, finances publiques
- retraité, conseiller sortant,
Centre-Bourg



Christelle Legendre
45 ans, adjointe
administrative,
conseillère sortante,
quartier du Champ Prieur



Julien Duchadeau
44 ans, chef de projet
équipements publics,
quartier du Champ Prieur



Isabelle Leroux
62 ans, secrétaire
administrative,
conseillère sortante,
rue du Bignon



Tareck Zaidou
41 ans, responsable
achats transport,
route de St Jean de Braye



Béatrice Renard
47 ans, contrôleur
de gestion,
quartier du Prieuré

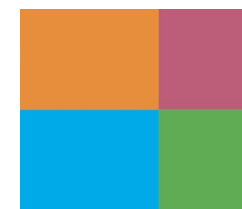
Candidats complémentaires

Laurent Baude
74 ans, enseignant - retraité,
Maire sortant, vice-président
d'Orléans Métropole, route de
St Jean de Braye

Élisabeth Gueyte
64 ans, technicienne supérieure
chimiste - retraitée, conseillère
sortante, quartier de la Bergère

VIVRE À SEMOY, C'EST...

- ✓ Protéger notre cadre de vie et notre santé, se préparer aux changements climatiques
- ✓ Être accompagné quand on en a besoin
- ✓ S'ouvrir toujours plus à la culture, aux loisirs et aux activités sportives
- ✓ Soutenir l'agriculture et le développement des entreprises locales
- ✓ Bénéficier d'une gestion financière saine et équilibrée



Protéger notre cadre de vie et notre santé, se préparer aux changements climatiques

Face aux enjeux climatiques, nous agirons pour adapter la commune et préserver durablement notre environnement.



Protéger les habitants et renforcer la résilience

Le changement climatique est un phénomène mondial mais ses conséquences sont locales et se traduisent différemment selon les territoires.

Canicules, horizon 2050

x5 de jours « en vague de chaleur »
De début juin à fin septembre



Retrait-gonflement des argiles

43MM d'euros entre 2020 et 2050
12 millions de maisons menacées sur 21

inondations

Coût : +20 à 40% d'ici 2050



Feux de forêts

INRAE : +34%
Grands feux (100ha) : 10/an



Protéger les habitants et renforcer la résilience à Semoy

- ✓ Réalisation de diagnostics de vulnérabilité du territoire face aux risques climatiques
- ✓ Actions de prévention et d'information pratiques pour chacun des risques (campagne de photos thermiques, bonnes pratiques)



Protéger les habitants et renforcer la résilience à Semoy



Gestion maîtrisée de l'eau à usage communal

Lieux de refuge et de fraîcheur en période de canicule

Isolation thermique des bâtiments communaux

Aménagements de cheminements ombragés



Protéger les habitants et renforcer la résilience à Semoy



Suivi du **Programme d'Actions et de Prévention des Inondations (PAPI)** avec la Métropole
et notamment la sécurisation de la berge de l'Egoutier (action 6.3 du PAPI)



Protéger les habitants et renforcer la résilience à Semoy



Accompagnement et soutien aux
dossiers sécheresse

Information & Prévention

Avant la construction,

Et pour les constructions installées



Protéger les habitants et renforcer la résilience à Semroy



Encourager l'entretien des parcelles situées aux abords de la forêt communale

L'ensemble de ces 4 risques peut mobiliser
la réserve communale de sécurité civile



Préserver l'eau, la biodiversité et les milieux naturels



Respect des exigences des labels :

- ✓ une démarche structurante et fédératrice
- ✓ un accompagnement d'organismes spécialisés
- ✓ une évaluation extérieure de nos plans d'actions



Anticiper les risques climatiques et aménager de façon responsable

- ✓ Désimperméabilisation des sols et des cours d'école
- ✓ Végétalisation des quartiers et création d'îlots de fraîcheur
- ✓ Critère « bas carbone » dans tous les projets (matériaux biosourcés, énergies renouvelables, gestion de l'eau pluviale...)



Préserver l'eau, la biodiversité et les milieux naturels

Quelques exemples :

- ✓ Actions participatives et pédagogiques
- ✓ Signature d'une charte de l'arbre
- ✓ Gestion différenciée des espaces verts communaux
- ✓ Réalisation un sentier pédagogique de découverte du patrimoine naturel
- ✓ Réhabilitation des portions communales de l'Egoutier et création de continuités écologiques



Questions... débat



Être accompagné quand on en a besoin

À chaque étape de la vie, la solidarité et l'accès aux services doivent être garantis.



Être accompagné quand on en a besoin

Pour offrir une écoute active aux semeyen(ne)s

- ✓ Un véritable Pôle social au service des citoyens
 - Accueil renforcé
 - Accompagnement et des aides adaptés
 - Point de relais des services publics
 - Actions de solidarité pour les familles, les seniors et les plus fragiles

- ✓ Pour un Semoy social pour toutes et tous
 - Prévention constante contre les discriminations
 - Lutte contre les exclusions numériques et administratives



Être accompagné quand on en a besoin

Pour le maintien à domicile de nos anciens sur Semoy

- ✓ Une véritable palette d'aides à domicile personnalisées
- ✓ Une lutte contre l'isolement
 - Communication continue renouvelée
 - Animations sociales, culturelles, ludiques et même sportives
 - Lien intergénérationnel développé
 - Veille et réactivité sanitaires



Être accompagné quand on en a besoin

Pour une inclusivité adaptée à toutes les générations

- Travaux d'accessibilité universelle pour tous les handicaps
- Inclusivité renforcée y compris au niveau de la concertation
- Formation d'accompagnants des plus jeunes en situation de handicap dans les structures d'accueil municipales
- Sensibilisation accrue auprès de la population
- Renforcement du Comité Handicap et Accessibilité (2024)



Être accompagné quand on en a besoin

Pour un parcours résidentiel pour toutes et tous

- ✓ Proposer des logements appropriés aux parcours de vie
 - Adaptés pour les plus anciens et les personnes en situation de handicap
 - Accessibles aux personnes en difficultés financières
 - Ajustés aux différentes situations familiales
 - Poursuite de la participation active aux commissions d'attribution



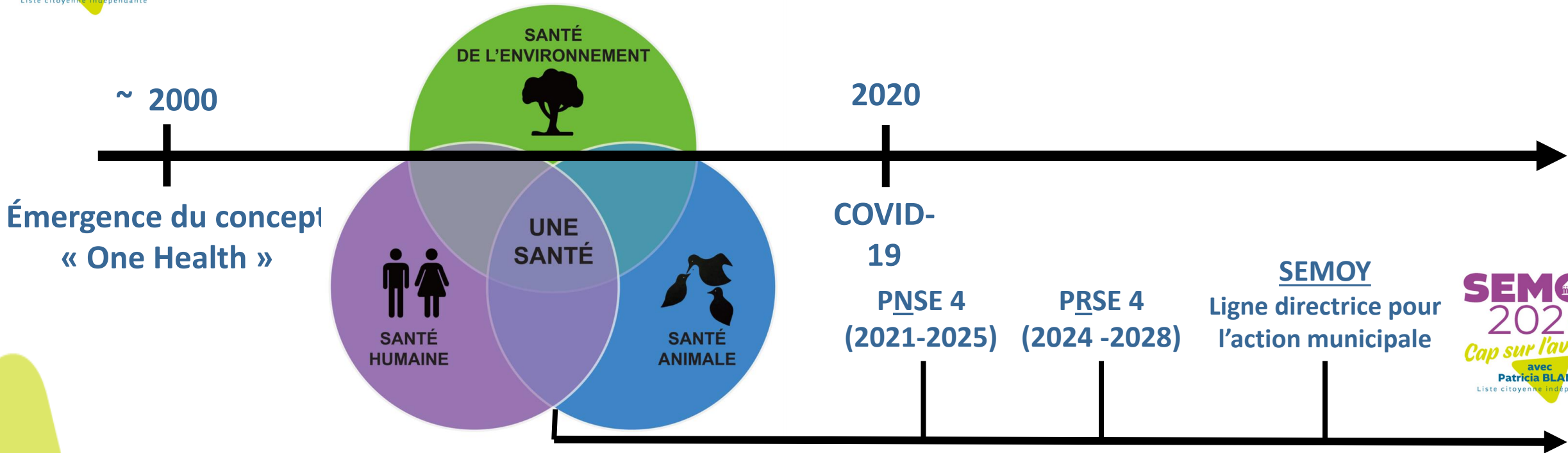
La santé, une priorité

La désertification médicale, notre principale préoccupation

- Dialogue engagé et continu avec les professionnels de santé
 - Attractivité à l'installation et la création d'une Maison de santé
 - Travail coordonné avec l'Agence Régionale de Santé, le Département et Orléans Métropole
-
- ✓ Prévention étendue
 - Maladies chroniques
 - Autonomie
 - Parentalité
 - Santé mentale



One Health - Une Seule Santé



Jourdan D, 2011
 CIRAD, 2021
 Wiku B *et al*, 2022
 Benjamin Roche, 2024
 Santé Publique France, 2024
 URBACT One Health 4 Cities, 2025



Questions... débat



S'ouvrir toujours plus à la culture, aux loisirs et aux activités sportives

Pour favoriser le lien social, l'épanouissement et l'accès à la culture pour tous



Pour favoriser le lien social, l'épanouissement et l'accès à la culture

Nous soutiendrons une offre diversifiée

- ✓ Création d'un espace ludothèque
- ✓ Développement d'événements festifs en centre-bourg
- ✓ Réhabilitation de l'ancienne école du Bourg en espace associatif et culturel (accueillir l'école de musique envisagé)
- ✓ Evolution des Automnales artistiques en concertation avec les exposants



Pour favoriser le lien social, l'épanouissement et l'accès à la culture

- ✓ Nous soutiendrons une offre accessible :
- ✓ Service de garde d'enfants lors de certains spectacles
- ✓ Utilisation de la salle Adrienne Bolland (Champ Prieur) en lieu de vie intergénérationnel
- ✓ Soutien au sport par des investissements et des équipements accessibles



Questions... débat



Soutenir l'agriculture et le développement économique des entreprises

Agriculture

- ✓ Soutenir les projets d'agriculture urbaine
- ✓ Faire vivre notre Zone Agricole Protégée
- ✓ Et encourager l'installation de nouveaux exploitants



Soutenir l'agriculture et le développement économique des entreprises

Parce que l'économie de proximité est essentielle à la vitalité de la commune, nous accompagnerons les acteurs locaux :

- ✓ Soutien aux nouveaux projets économiques
- ✓ Facilités d'installation et de développement des commerces du centre-bourg



Questions... débat



Bénéficiaire d'une gestion financière saine et équilibrée

Pour garantir la capacité d'agir de la commune, nous maintiendrons une gestion rigoureuse et responsable



D'où partons-nous ?

- ✓ **Fonctionnement** : 5,7 M€ / **1 800 €/hab**
- ✓ **Investissement** : 3,7 M€
- ✓ **Dépenses de fonctionnement** : 4,8 M€ / **1 500 €/hab**
- ✓ **Capacité d'investissement** : 1,2 M€ / **340 €/hab**
- ✓ **Dette** : 2,11 M€ / **643 €/hab**
- ✓ **Capacité de désendettement** : 2,68 ans
- ✓ **Indicateur de Pilotage Comptable** **100/100**

Une situation saine qui donne la liberté d'agir



Maintenir une gestion rigoureuse et responsable

- ✓ Fonctionnement donnant de **l'autofinancement**
- ✓ Décisions évaluées sur leur **impact** dans le temps
- ✓ Attention particulière aux **charges induites**
- ✓ Attention particulière aux **charges rigides**

Rigueur et responsabilité

- ✓ Deux conditions de stabilité
- ✓ Impôts locaux : stabilité du taux communal



Gestion maîtrisée, anticipation, subventions

Gestion maîtrisée, indicateurs clés : épargne, dette, engagements

Anticipation des évolutions : énergie, normes, inflation

Subventions : recherche disciplinée, attention aux délais de versement



Construire un budget vert

Démarche progressive, adaptée

Une aide pour mieux décider

Pas une contrainte supplémentaire

Identifier l'impact environnemental des dépenses
et investissements

Relier budget, transition climatique et sobriété

Eclairer les choix

Prioriser les investissements utiles et durables



Un Plan Pluriannuel d'Investissement clair et priorisé

- ✓ **Programmer** les investissements sur plusieurs années
- ✓ Pas de décisions ponctuelles sans **vision d'ensemble**
- ✓ **Lisser** dépenses et dette dans le temps

Pourquoi ?

- ✓ **Phasage** réaliste des projets
- ✓ Lancement selon **capacité financière**
- ✓ Pour un rythme **soutenable**



Plan Pluriannuel d'Investissement

Les montants de la colonne « Total » sont phasés sur le mandat.

Par ex. les 5 M€ de l'extension seront facturés et payés sur plusieurs années (en vert jaune).

		TOTAL	2026	2027	2028	2029	2030	2031
Champ Luneau	Extension, rénovation, cours	5 M €						
	Aménagements extérieurs	600 K€						
	Chaufferie centrale (sub Ademe)	420 K€						
Terrain de foot		850 K€ / 1M€						
Centre bourg	Réhabilitation de l'école du bourg	400 K€						
Maison de santé	Projet porté par une structure santé.	200 K€						
Voiries	Fonds de concours	300 K€						
Vidéoprotection	Selon le nombre et le mode de liaison	?						
Pointe de la Valinière	Aménagement paysager parking	50 K€						
Bergère / Rocquemolle	Études Faune-Flore 4 saisons, zones humides, etc.	40 K€						
Total grands projets sur le mandat		7 860 K€						

Questions... débat



Une équipe disponible et motivée



ET MAINTENANT, CAP SUR L'AVENIR !

SEMOY
2026
Cap sur l'avenir !
avec
Patricia BLANC
Liste citoyenne indépendante

